



#01 PARCOURS «Les 2 lacs»

A voir l'aridité de la Sainte-Victoire, on peine à croire que ses replis cachent des barrages. C'est pourtant bien deux ouvrages qu'elle héberge, l'un rangé au rayon des "antiquités historiques", l'autre bien vivant ! Le premier porte un nom qui parlera à tous : Zola. Il fut construit de 1850 à 1854 par François Zola, père du romancier et servit à l'alimentation en eau de la ville d'Aix-en-Provence jusqu'en 1877.

Le second, le barrage Bimont, côté nord de la montagne Sainte-Victoire, retient jusqu'à 40 millions de m² d'eau, provenant pour l'essentiel du Verdon.

Pièce maîtresse de la branche aixoise du canal de Provence, il alimente en eau les centres industriels et urbains de la vallée de l'Arc et de Marseille. Et gros avantage : il offre un havre de fraîcheur dans cet univers de pierre ! Ce parcours vous offre la possibilité de traverser la montagne Sainte-Victoire et d'admirer ses deux faces Sud et Nord ainsi que la large palette de couleurs qu'offre le massif.

**Lac Zola,
Lac Bimont :**
Traversée en VTT
de Sainte-Victoire
Face Sud - Face Nord
25 km

Durée : 1h38 + Pauses



Degré de difficulté :	★ ★ ★ Bleu Parcours assez facile
Départ :	Devant le magasin Electric-cycles
Longueur :	25 km
Durée :	1h38 + pauses
Dénivelé cumulé :	368 m
Altitude maximale :	403 m
Vitesse moyenne :	19 km/h
Caractéristiques :	Circuit VTT avec un peu de dénivelé où l'on utilise sereinement la capacité du vélo électrique
A voir :	Un panorama exceptionnel sur Sainte-Victoire. Passage sur le lac de Bimont et au dessus du lac Zola.

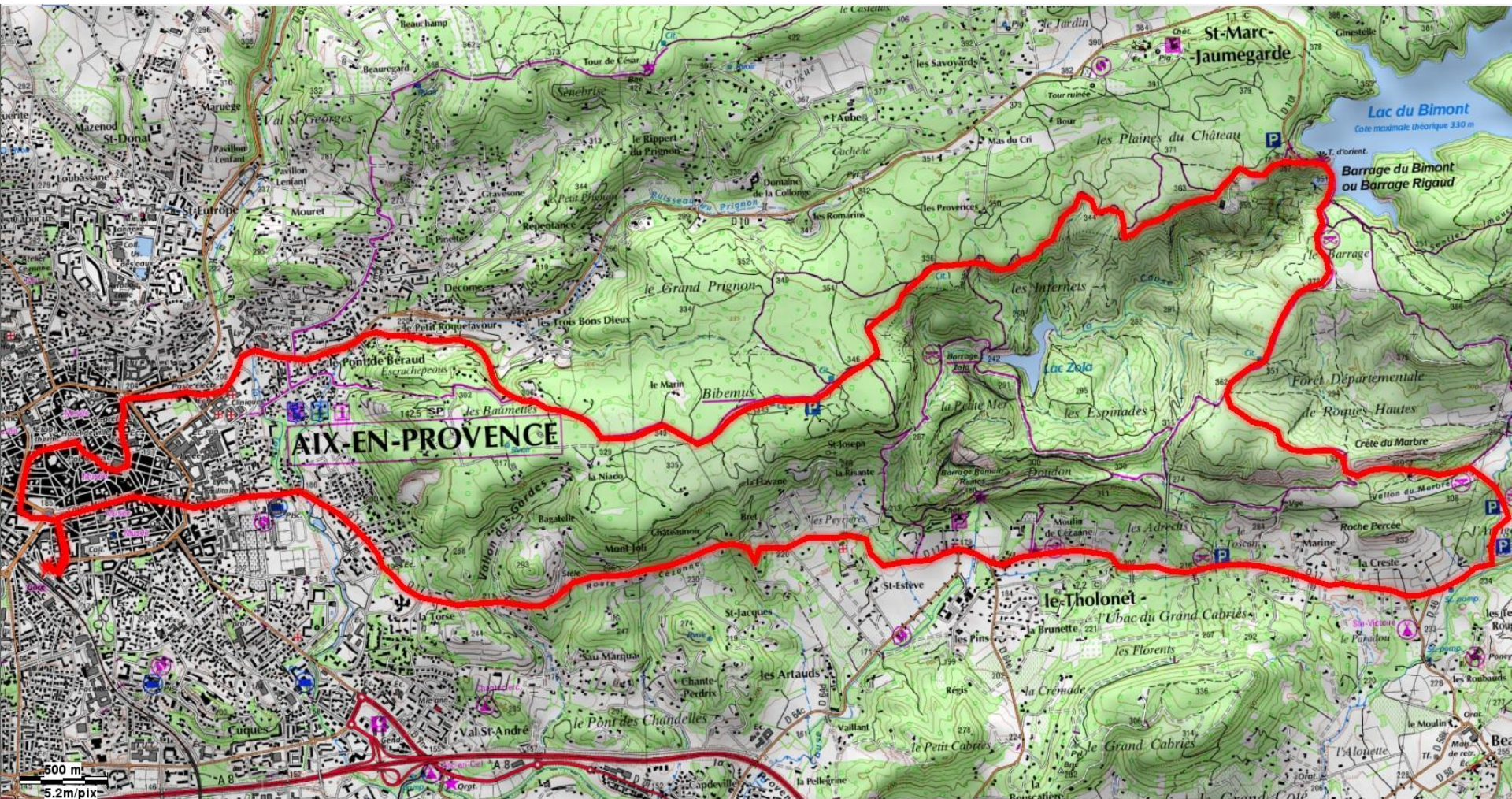


Aix en vélo par

Electric-Cycles.fr, 12 rue Gustave DESPLACES - En face de la gare SNCF centre ville

13100 AIX EN PROVENCE - Tel : 04 42 39 90 37 ou 06 34 49 16 96 - Contact@electric-cycles.fr

Horaires d'ouverture Du Mardi au Vendredi: de 10h à 12h00 et de 14h00 à 19h00 Le Samedi 10h00 à 18h00 Journée continue - See more at:www.electric-cycles.fr – www.aixenvelo.com



Aix en vélo par

Electric-Cycles.fr, 12 rue Gustave DESPLACES - En face de la gare SNCF centre ville
13100 AIX EN PROVENCE - Tel : 04 42 39 90 37 ou 06 34 49 16 96 - Contact@electric-cycles.fr
Horaires d'ouverture Du Mardi au Vendredi: de 10h à 12h00 et de 14h00 à 19h00 Le Samedi 10h00 à 18h00
Journée continue - See more at: www.electric-cycles.fr – www.aixenvelo.com